

# ¿Qué es el modelo de suscripción de Cisco?

Hola, soy Isco, el ingeniero más informado. Hoy estoy aquí para contarte un poco de las novedades que Cisco tiene pensadas para ti.

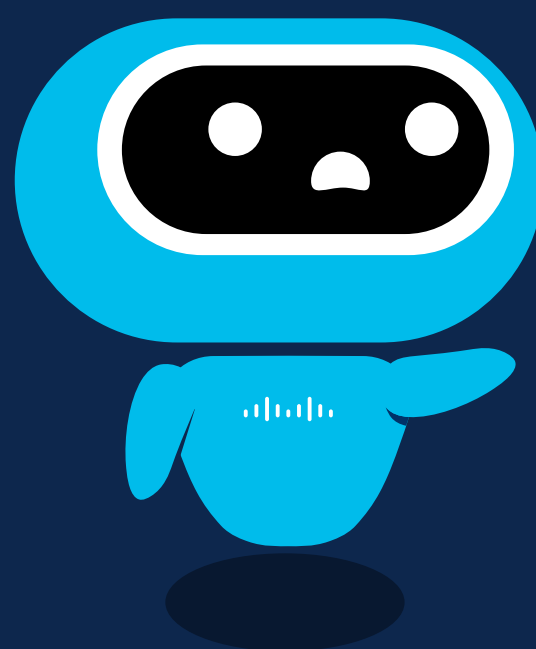
Con el modelo de suscripción tendrás acceso a **las versiones de software más recientes** de la manera más simple y eficiente para ti.

La tecnología del futuro está aquí, ¡pruébala!

## ¿Qué diferencias hay entre licencias perpetuas y licencias por suscripción?

### Licencias perpetuas

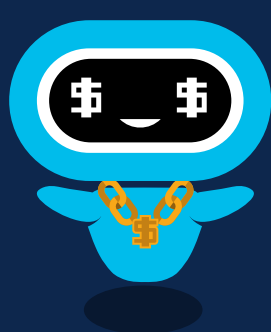
- Permiten instalar el software **usuario por usuario**.
- Licencias con **uso permanente** a pesar de que existen nuevas versiones disponibles.
- Se necesita invertir más al inicio del periodo. **Generalmente un único pago**.
- Ocasionalmente se requieren actualizaciones y **soporte técnico por separado**.



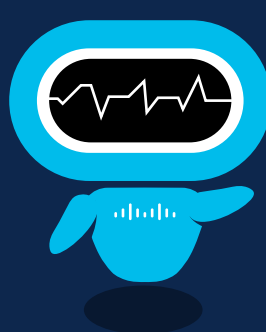
### Licencias por suscripción

- Se vuelve un ambiente **más eficiente** de trabajo.
- Acompañan a la administración y al **crecimiento de la empresa**.
- **Las opciones de pago son versátiles** y se adecuan a tu operación.
- Te dan acceso a las **últimas actualizaciones**.

## ¿Qué cambia con el modelo por suscripción?



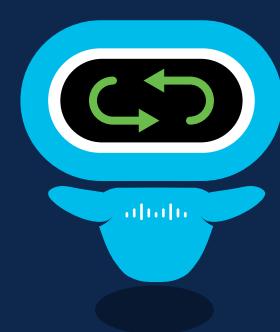
**Ahorras** tiempo y dinero.



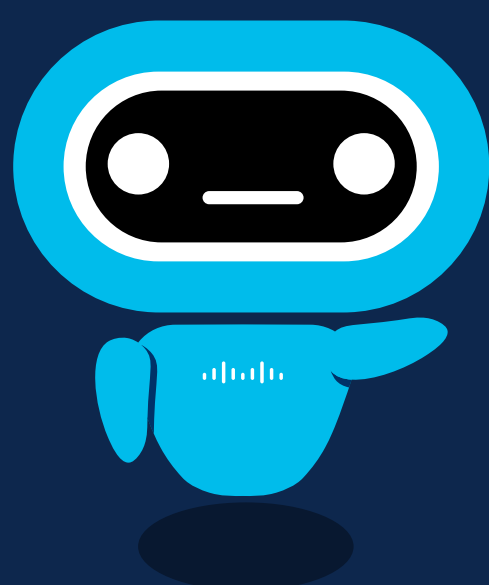
**Conoces** mejor tus hábitos de consumo.



**Adminstras** tus licencias con sencillez.



**Disfrutas** las últimas versiones de nuestras soluciones antes que nadie.



Como podrás ver, este cambio representa beneficios tangibles para la operación de tu empresa.

**Contacta a tu Ejecutivo de ventas para comenzar hoy mismo la transformación digital.**